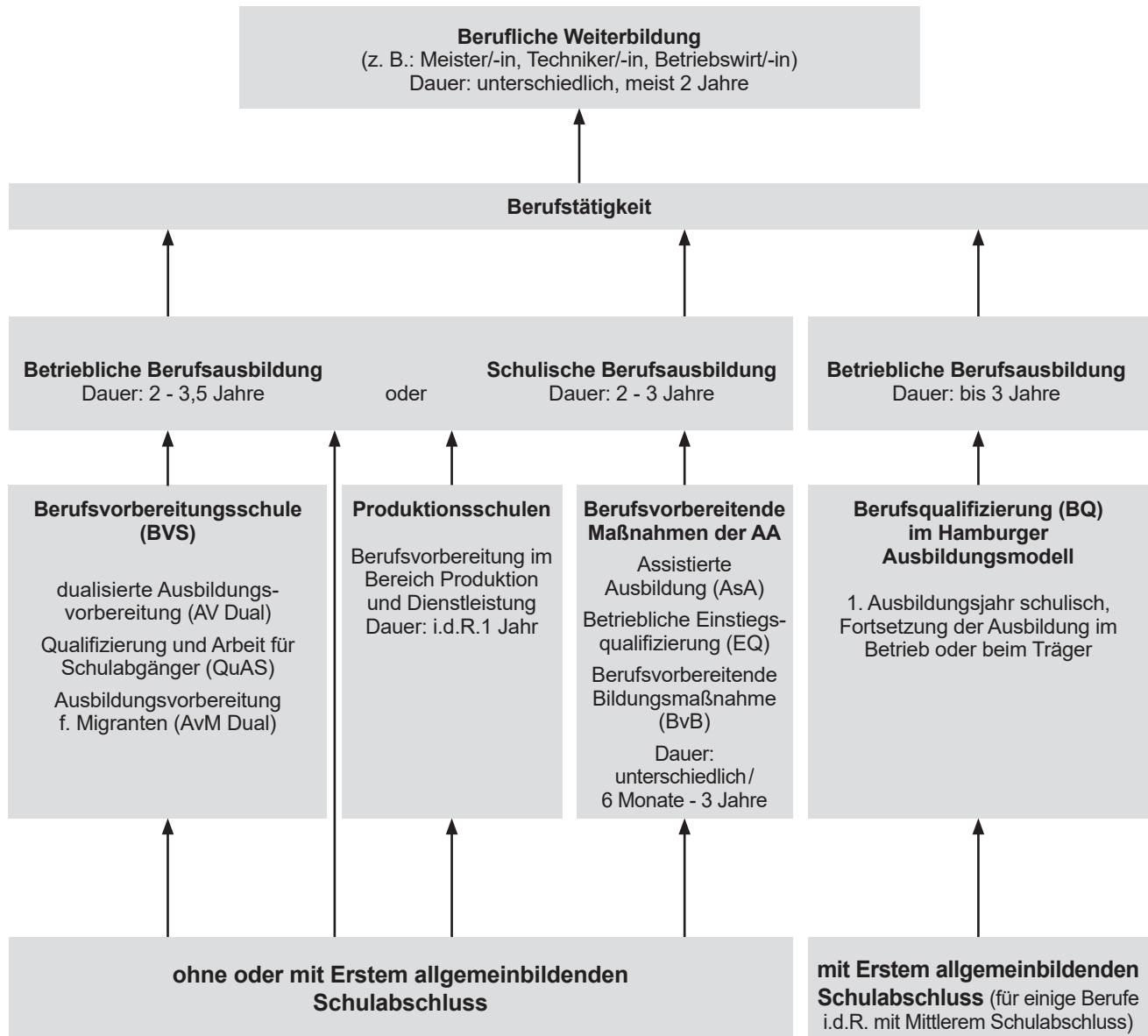
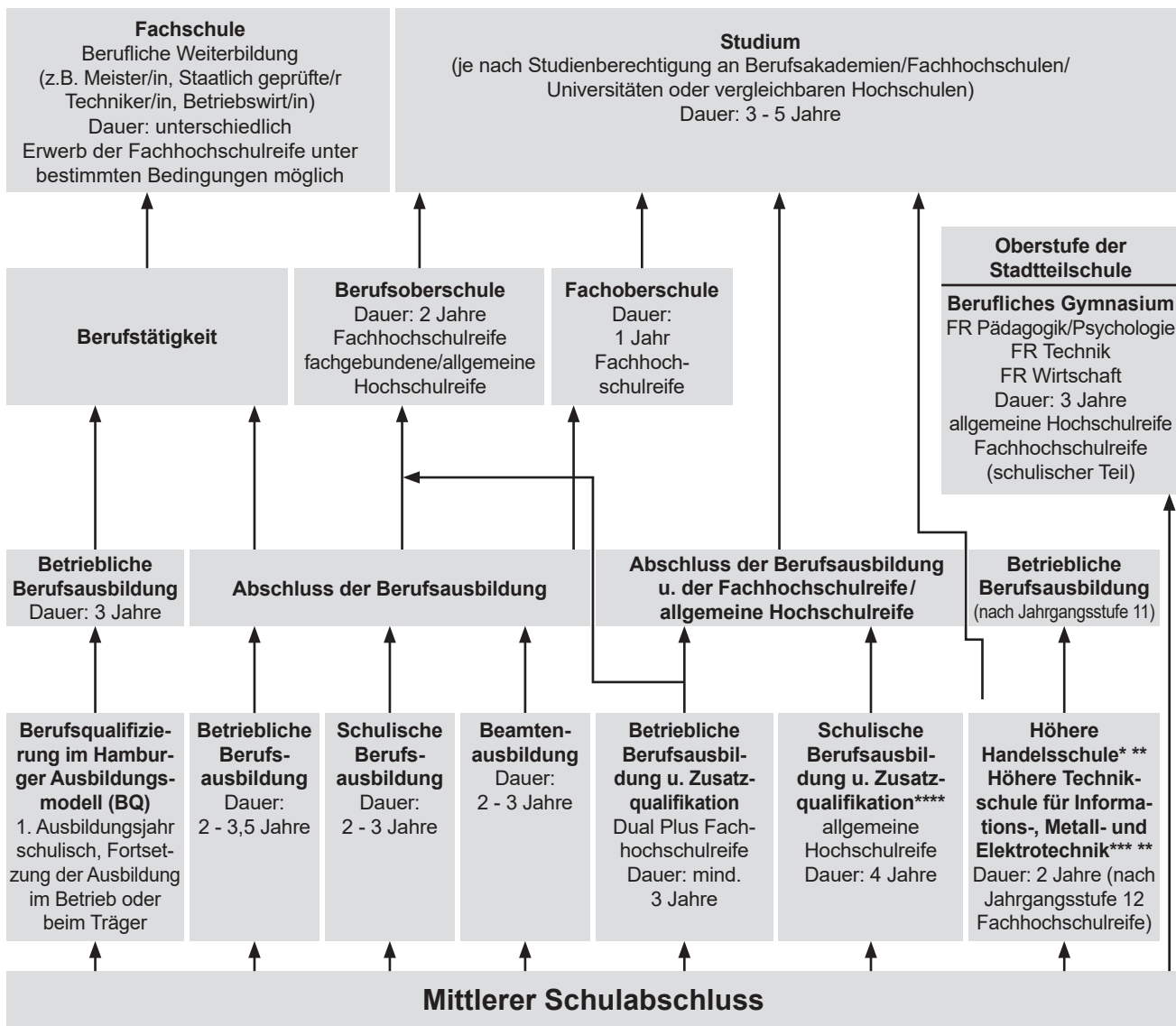


# Bildungswege ohne und mit Erstem allgemeinbildenden Schulabschluss



Die Grafik zeigt mögliche Bildungswege in vereinfachter Form

# Bildungswege mit Mittlerem Schulabschluss



Die Grafik zeigt mögliche Bildungswege in vereinfachter Form

\* vermittelt eine berufliche Grundbildung im Berufsfeld Wirtschaft und Verwaltung und die Grundzüge einer beruflichen Fachbildung für kaufmännische Berufe und Berufe im Bereich der Verwaltung

\*\* Voraussetzung: Mittlerer Schulabschluss oder ein als gleichwertig anerkannter Abschluss mit einer Durchschnittsnote von 3,3 oder besser (ohne Sport), in den Fächern Deutsch, Mathematik u. Englisch muss eine Durchschnittsnote von 3,5 oder besser vorliegen; in keinem dieser Fächer darf es die Note 5 geben; bestehende Schulpflicht oder unvollendetes 18. Lebensjahr

\*\*\* vermittelt eine berufliche Grundbildung in technischen Berufsfeldern und die Grundzüge einer beruflichen Fachbildung für technische Berufe

\*\*\*\* Bergedorfer Integrationsmodell (BIM) - Chemisch-technische/r Assistentin/Assistent (CTA) plus Abitur